

Kurze Florengeschichte der Mainzer Sande

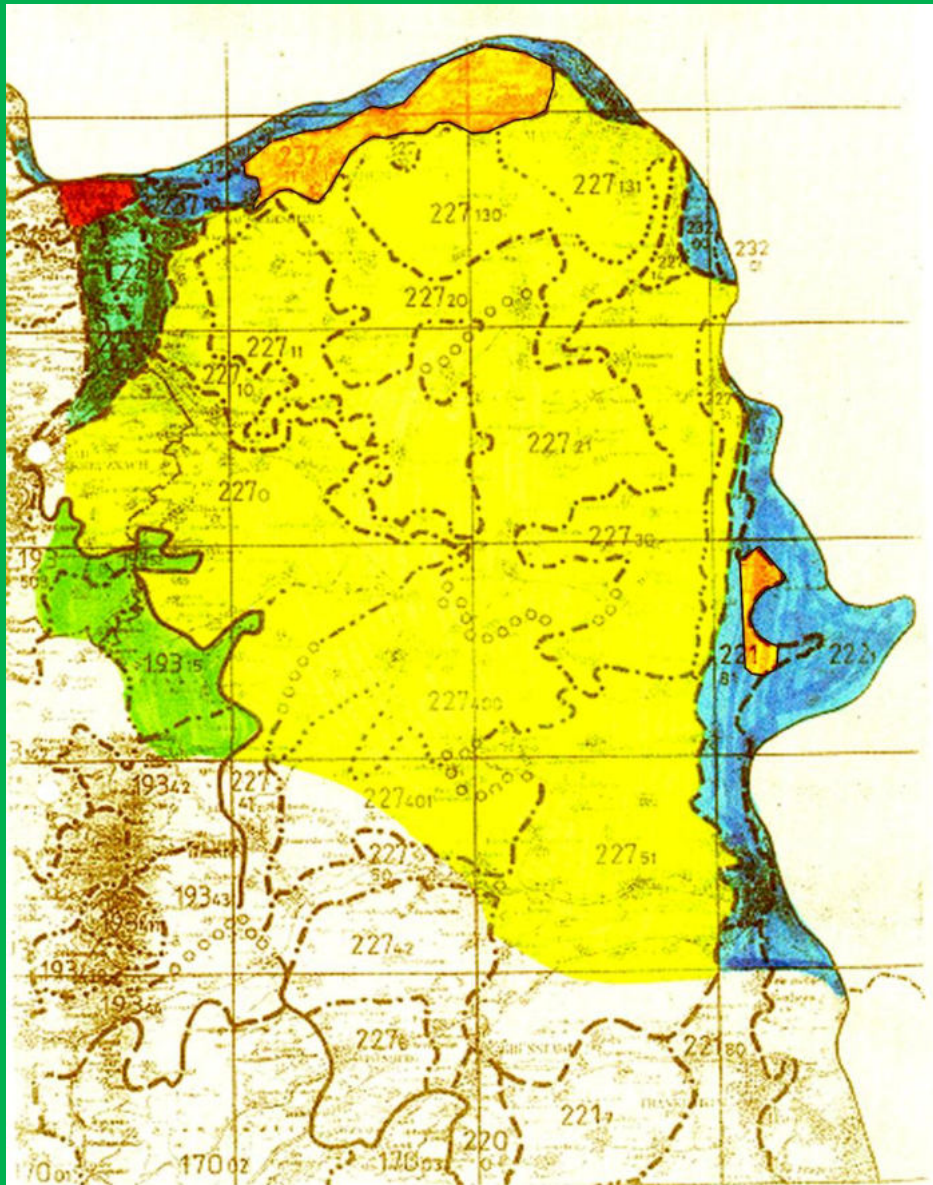
Dipl.-Ing. Hans-Jürgen Dechent

Mainz, den 10.04.2026

”Als ich zum erstenmal nach Mainz fuhr, überraschte mich der Anblick der Gegend zwischen Gaualgeshcim und Mainz aufs höchste; ich habe seitdem in dieses Gebiet noch so manchmal meine Schritte gelenkt und immer noch läßt es mich nicht los; es hat mich sowohl durch seine floristischen Seltenheiten, als auch durch seinen ganzen so eigentümlichen Florencharakter dauernd gefesselt und meinem Nachdenken stets neue Nahrung gegeben.”

Geisenheyner, 1904

Naturräumliche Gliederung Rheinhessens



Rheinhessische Tafel-und Hügelland – Kalke, Sande, Mergel, Tone, Kies, teilweise von Löss überdeckt

Mainz-Ingelheimer Sand – Diluviale Kalkflugsande, teilweise zu Dünen aufgeweht

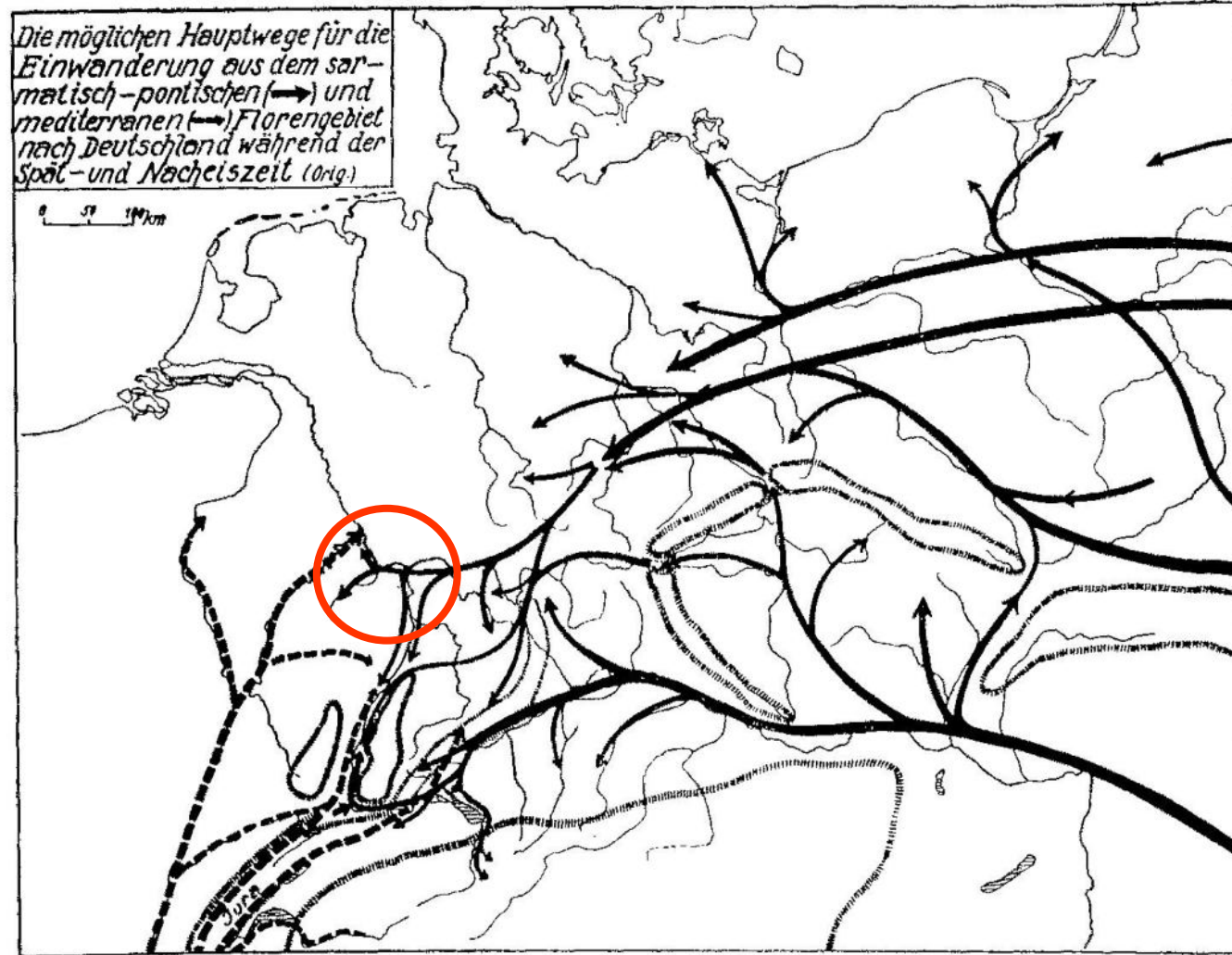
Rheinebene (Oberrheinniederung, Bodenheimer Aue, Ingelheim-Mainzer Rheinebene) – Flussablagerungen, Auenböden

Nordpfälzer Bergland – Konglomerate und Rhyolit-/Andesitkuppen

Untere Naheebene – entkalkter Schwemmlöss mit Kiesen und Flugsand

Rochusberg – Schiefer/Taunusquarzit

Hauptwege der Einwanderung der Pflanzenarten



Karte 10. Hauptwege der Einwanderung aus Südost- und Südeuropa.

Litzelmann, 1937

Florenwandel seit der Eiszeit

<u>Kulturstufe</u>	<u>Zeitabschnitt/ Vegetation</u>	<u>vor unserer Zeit</u>	<u>Einwanderung/ optimales Vorkommen</u>
Altsteinzeit	Eiszeit (Beginn der Erwärmung)	20.000	kontinentale Arten Federgräser (3 Arten) = <i>Stipa div. Spec.</i> Frühlings-Adonisröschen = <i>Adonis vernalis</i> Echte Küchenschelle = <i>Pulsatilla vulgaris</i> Erd-Segge = <i>Carex humilis</i> Sand-Esparsette = <i>Onobrychis arenaria</i> Steppen-Wolfsmilch = <i>Euphorbia seguieriana</i> Feld-Mannstreu = <i>Eryngium campestre</i>
	baumlose Tundra	18.000	
		16.000	
	Spätglazial	14.000	
	Birken-Kiefern-Taiga	12.000	
mittlere Steinzeit	Nacheiszeit (Holozän)	10.000	submediterrane Arten Blaugrüner Faserschirm = <i>Trinia glauca</i> Apenninen-Sonnenröschen = <i>Helianthemum apenninum</i> Graues Sonnenröschen = <i>H. canum</i> Orchideen = <i>Orchis, Ophrys und Himantoglossum</i> z.B. Ragwurz-Arten
	Kiefernwald mit Hasel	8.000	
Jungsteinzeit	mittlere Wärmezeit	6.000	
Bronzezeit		4.000	
Eisenzeit historische Zeit	Nachwärmezeit		
	Dominanz der Buche Waldheide	2.000	Ackerunkräuter
		heute	

(http://www.ivl-web.de/docs/karlstadt_trockenrasen.pdf)

Die
Sandflora von Mainz,

ein Relict aus der Steppenzeit.

Von

Dr. phil. Wilh. Jännicke,

Docent an der Dr. Senckenbergischen Stiftung.

FRANKFURT A. M.

Druck und Verlag von Gebrüder Knauer.

Wilhelm Jännicke (1863 – 1893)

Die Sandflora von Mainz, ein Relict aus der Steppenzeit. Frankfurt M.: Knauer 1892. (Habilitationsschrift, Universität Darmstadt; überarbeitete Version einer bereits 1889 in der botanischen Fachzeitschrift „Flora“ erschienenen Abhandlung gleichen Titels)



Das erste Naturschutzgebiet in Rheinhesen

152 **Mr. 20**

Vollzeisordnung, Ausfuhrordnung für Branntwein betreffend.
 Vom 1. November 1939.

Auf Grund der Ermächtigung im § 15 des Gebräutengesetzes vom 28. April 1930 (RGBl. I S. 146) wird für das Land Hessen mit sofortiger Wirkung der Ausfuhr von Branntwein vormittags vor 9 Uhr sowie an allgemeinen Vorkuhlsungstagen unterliegt.

Zu widerhandlungen werden gemäß § 29 Gebräutengesetz mit Haft oder Geldstrafe geahndet.

Darmstadt, den 1. November 1939.

Der Reichsstatthalter in Hessen
 — Landesregierung —
 Sprenger.

Verordnung über das Naturschutzgebiet Mainzer Sand in der Gemarkung Mainz-Mombach, Stadtkreis Mainz.
 Vom 17. November 1939.

Auf Grund der §§ 4, 12 Nr. 2, 13 Nr. 2, 15 und 16 Nr. 2 des Reichsnaturschutzgesetzes vom 23. Juni 1935 (RGBl. I S. 821) sowie des § 7 Nr. 1 und 5 der Durchführungsordnung vom 31. Oktober 1935 (RGBl. I S. 1275) wird mit Zustimmung der obersten Naturschutzbehörde folgendes verordnet:

§ 1

Das rund 1 km südwestlich von Mombach in der Gemarkung Mainz-Mombach, Stadtkreis Mainz, liegende Schutzgebiet „Mainzer Sand“ wird in dem im § 2 Nr. 1 näher bezeichneten Umfang mit dem Tage der Befamngabe dieser Verordnung in das Reichsnaturschutzbuch eingetragen und damit unter den Schutz des Reichsnaturschutzgesetzes gestellt.

§ 2

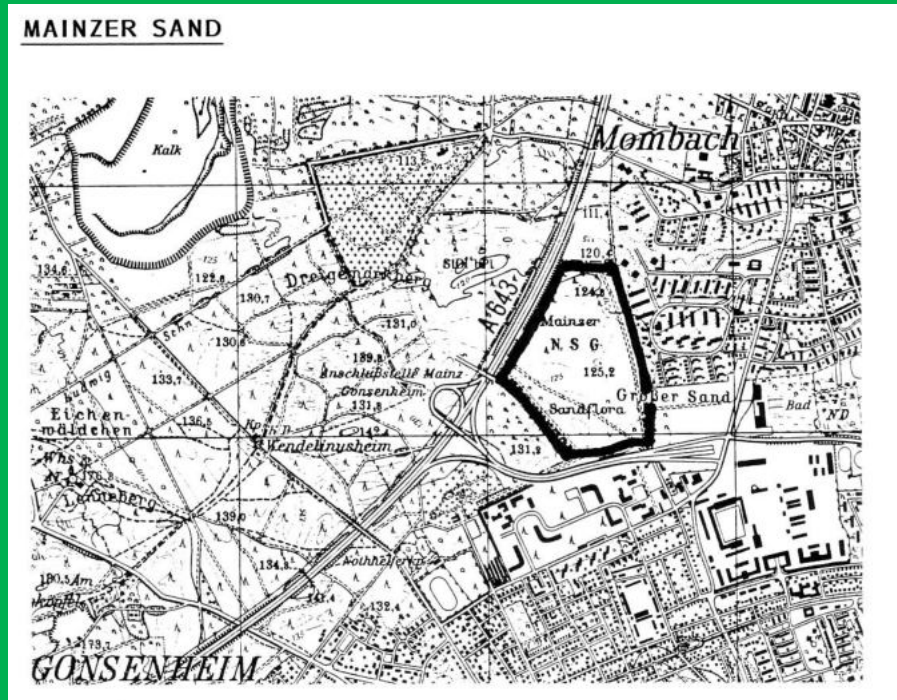
(1) Das Schutzgebiet hat eine Größe von 33,8015 ha und umfaßt in der Gemarkung Mainz-Mombach, Zone VIII, die Parzellen Nr. 1, 1^a, 3 und 3^a (Gewann „Der Sandbrunn“).

(2) Die Grenzen des Schutzgebietes sind in eine Karte 1:25000 und eine Katasterhandzeichnung 1:2000 rot eingetragen, die bei der obersten Naturschutzbehörde in Berlin niedergelegt sind. Weitere Auswertigungen dieser Karten befinden sich bei der Reichsstelle für Naturschutz in Berlin, bei der höheren Naturschutzbehörde in Darmstadt und der unteren Naturschutzbehörde in Mainz.

§ 3

Im Bereich des Schutzgebietes ist verboten:

a) Pflanzen zu beschädigen, auszureißen, auszu-



Regierungsbezirk: Rheinhesen-Pfalz
Landkreis: Mainz
Gemarkung: Mainz-Gonsenheim
Meßtischblatt: 5915 Wiesbaden (III)

Größe: 33,8 ha
Abbildung: No. 34
Staatsanzeiger: No. 19 vom 21. Mai 1984, S. 412 - 413 (1. Ausweisung: Hess. Regierungsbl. No. 20 vom 17. Nov. 1939, S. 152)

Mainzer Sand um ca. 1940



...und heute



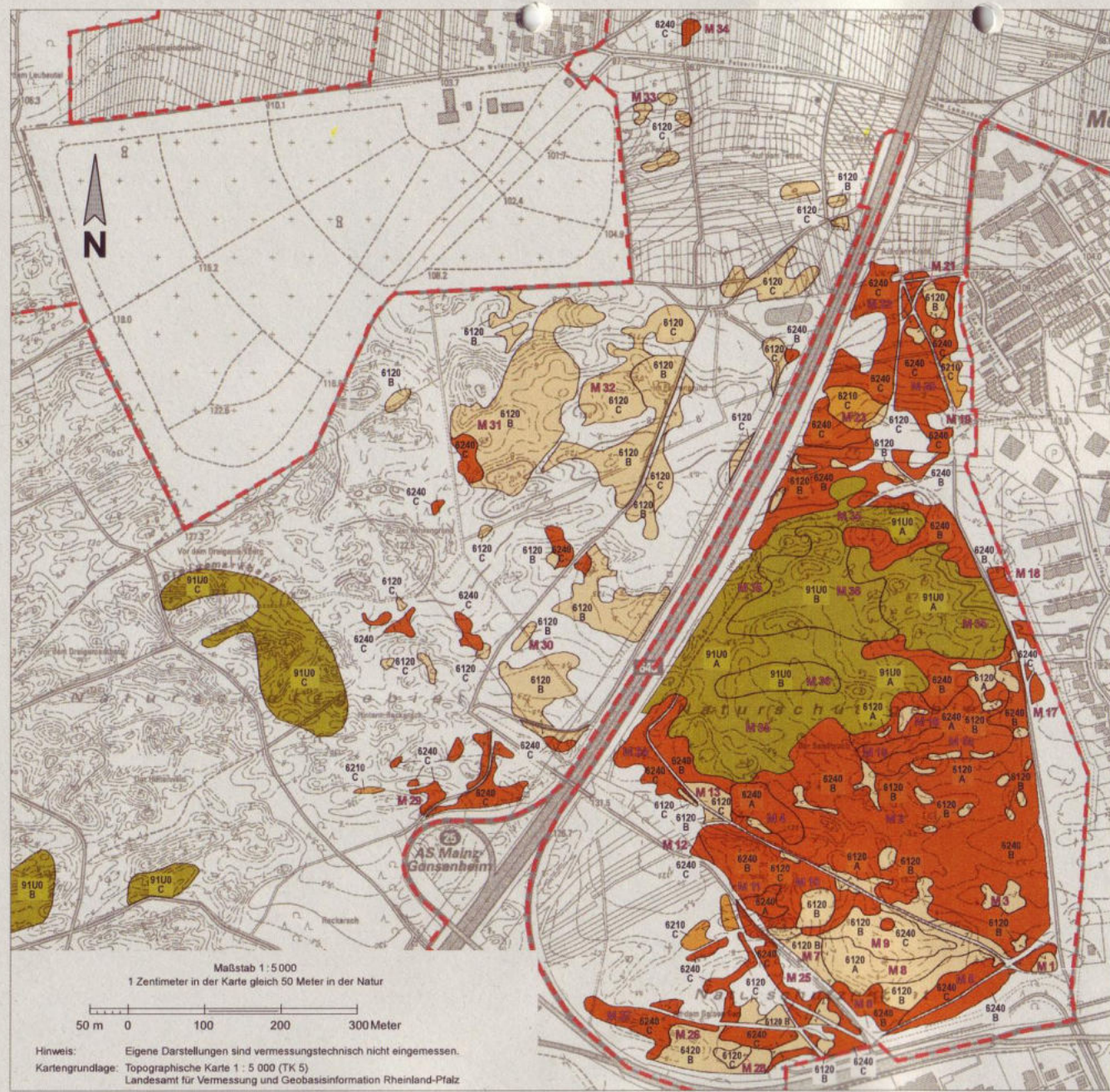
**Vegetationskarte
Naturschutzgebiet
„Mainzer Sand“**

Aufgenommen von D. Korneck
BFANL 1983



- Salzkraut-Gesellschaft
Salsolietum ruthenicae
- Dachtrespen-Sandlieschgrasrasen
Bromo tectorum-Phleietum arenarii
- Dachtrespen-Sandlieschgrasrasen und Filzscharten-Blauschillergrasrasen im Wechsel
- Typischer Filzscharten-Blauschillergrasrasen
Jurineo-Koelerietum glaucae typicum
- Flechten-Filzscharten-Blauschillergrasrasen
Jurineo-Koelerietum glaucae cornicularietosum aculeatae
- Blauschillergras-Pfriemengras-Steppenrasen
Allio-Stipetum capillatae koelerietosum glaucae
- Typischer Kopflauch-Pfriemengras-Steppenrasen
Allio (sphaerocephali)-Stipetum capillatae typicum
- Flaumhafer-Pfriemengras-Steppenrasen
Allio-Stipetum capillatae avenetosum pubescentis
- Kopflauch-Pfriemengras-Steppenrasen mit Landreitgras
- Trockenrasen mit Zierlichem Schillergras
Koeleria gracilis-Trockenrasen
- Adonisröschen-Halbtrockenrasen
Adonido-Brachypodietum pinnati
- Adonisröschen-Halbtrockenrasen mit Landreitgras
- Landreitgras
Calamagrostis epigeios
- Rasen mit Wehrloser Trespe
Bromus inermis-Rasen
- Weidelgrasrasen
Lolium perenne-Rasen
- Wiesenrauten-Blutstorchschnabel-Staudensäume
Thalicthro-Geranietum sanguinei
- Schlehen-Ligustergebüsch
Pruno-Ligustretum
- Stieleichen-Kiefern-Mischwald
Quercus robur-Pinus sylvestris-Mischwald
- Schutzpflanzungen aus Berg-, Feld- und Spitzahorn, Sandbirke, Purpurweide, Winterlinde, Weichselkirsche u.a.
- Waldkiefer
Pinus sylvestris
- Robinie
Robinia pseudacacia
- Schwarzpappel
Populus nigra
- Flieder und Schneebeere
Syringa vulgaris und *Symphoricarpos rivularis*
- Weg
- Weg, genauer Verlauf unbestimmt
- Zaun
- Mauerreste

Korneck, 1983



**Bereich
Mainzer Sand (M)**

LEGENDE

- LRT 6120 - Subkontinentale basenreiche Sandrasen
 - LRT 6210 - Trespel-Schwengel-Kalk-Trockenrasen (Festuco-Brometalia)
 - LRT 6240 - Subpannonische Steppen-Trockenrasen
 - LRT 91U0 - Kiefernwälder der sarmatischen Steppe
- M 1 - M 36** Nummern der Bewertungsbögen
- Grenze des FFH-Gebietes
"Kalkflugsandgebiet Mainz-Ingelheim" 6014-302

Untersuchungen zum Erhaltungszustand der FFH-LRT 2330, 6120, 6210, 6240 und 91U0 im FFH-Gebiet "Kalkflugsandgebiet Mainz-Ingelheim" in Bezug auf die Stickstoffdepositionen



im Auftrag des BUND Landesverband Rheinland-Pfalz

Karte 2: Lage der FFH-LRT-Flächen
Blatt 8: Bereich Mainzer Sand (M)

ecoplan
Büro Lautertal
D-64686 Lautertal
Hohensteiner Straße 100
Fon: 06254-308101
Mobil: 0170-2966760

bearbeitet:	Goebel
gezeichnet:	Gillen
Stand: 10. Juli 2009	

Hinweis: Eigene Darstellungen sind vermessungstechnisch nicht eingemessen.
Kartengrundlage: Topographische Karte 1 : 5 000 (TK 5)
Landesamt für Vermessung und Geobasisinformation Rheinland-Pfalz

BUND, 2009

Kontinentale Sandrasen und Sandsteppenrasen

Pulsatilla vulgaris

(Gewöhnliche-Kühchenschelle)

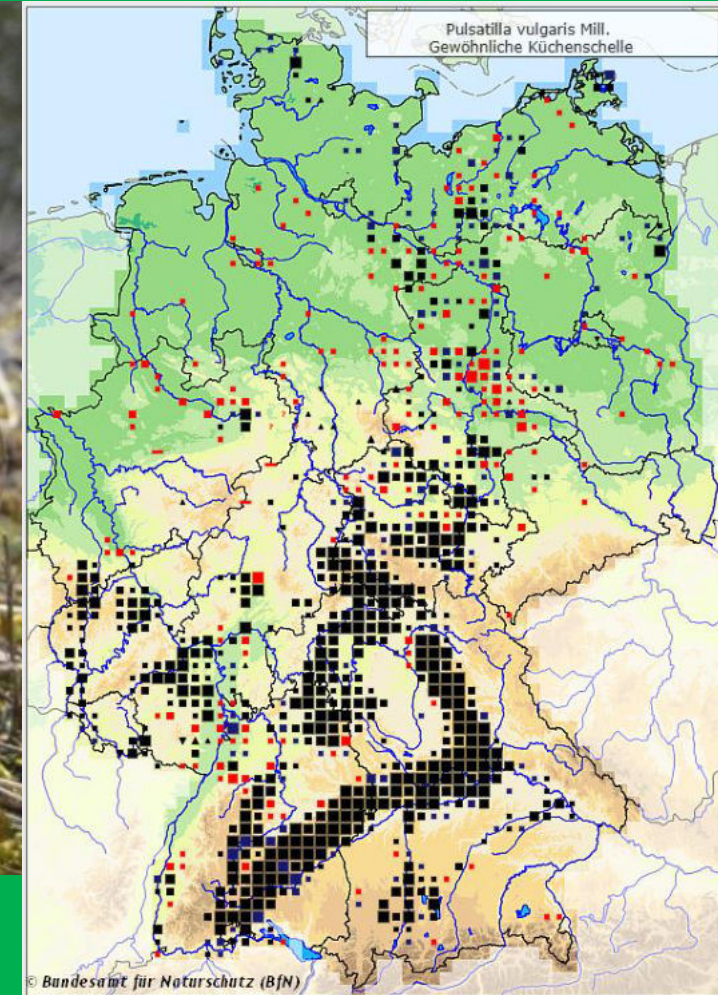
gemäßkont Rote Liste RP 3, D 3

§ besonders geschützt

Lage im Hauptareal

D: A1 = Anteil Weltbest. > 1/10 < 1/3

BB = Biotopbetreuung



Jurinea cyanoides

(Sand-Silberscharte)

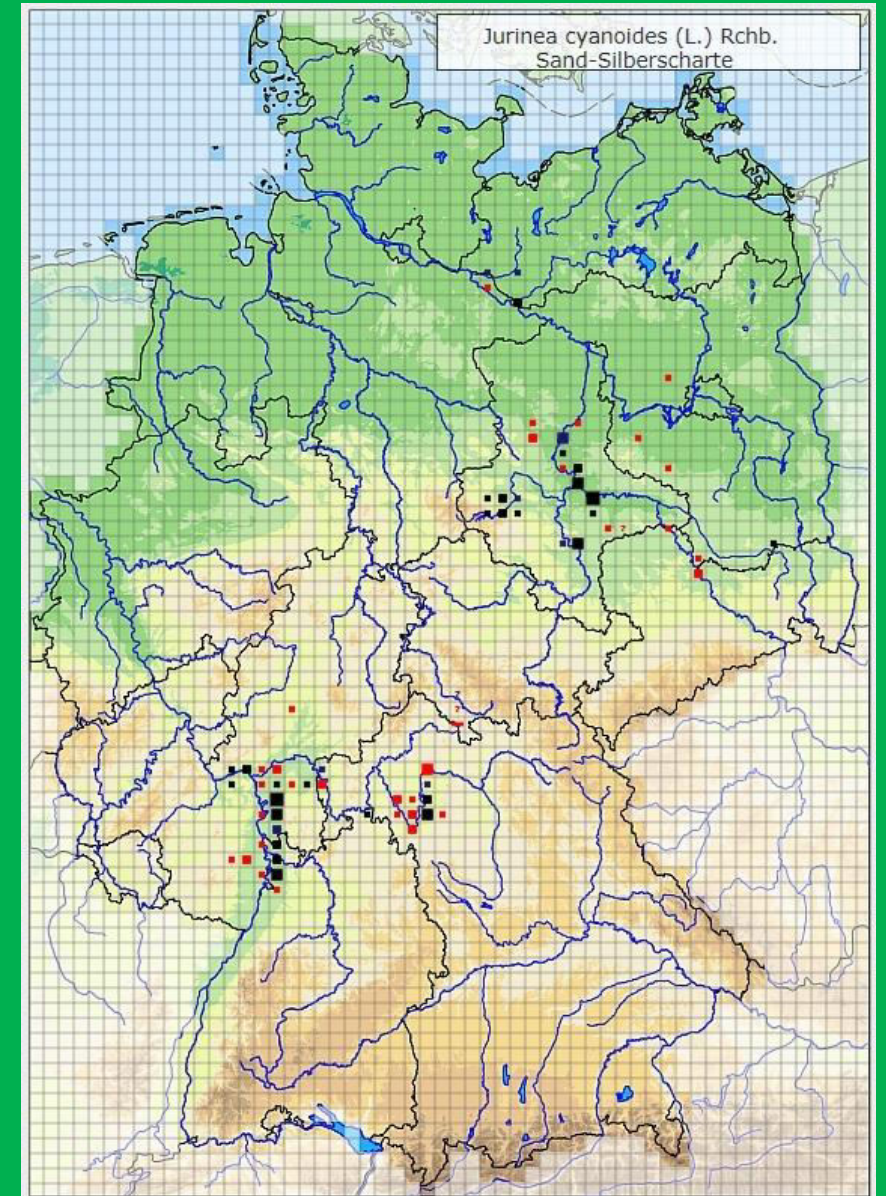
kont Rote Liste RP 2, D 2

§§ streng geschützt

(!) besondere Verantwortlichkeit für hochgradig isolierte Vorposten

FFH: Anhang II, IV

BB = Biotopbetreuung



***Bassia laniflora* (Sand-Radmelde)**

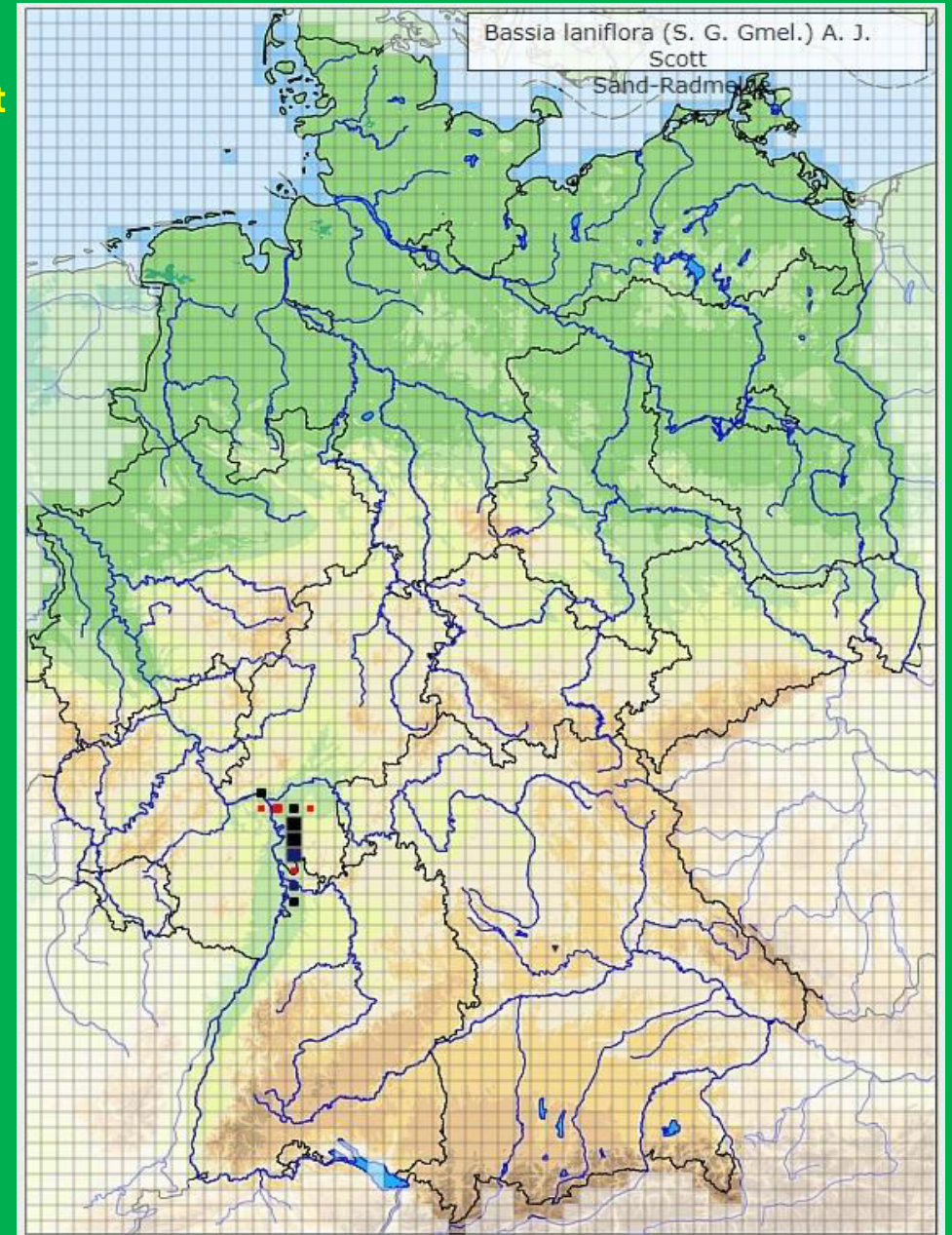
kont - Rote Liste RP 1, D 2

Welk 2002: zentral-europaweit stark gefährdet – große Verantwortlichkeit

Ludwig & al. 2007: (!) besondere Verantwortlichkeit für

hochgradig isolierte Vorposten

BB = Biotopbetreuung



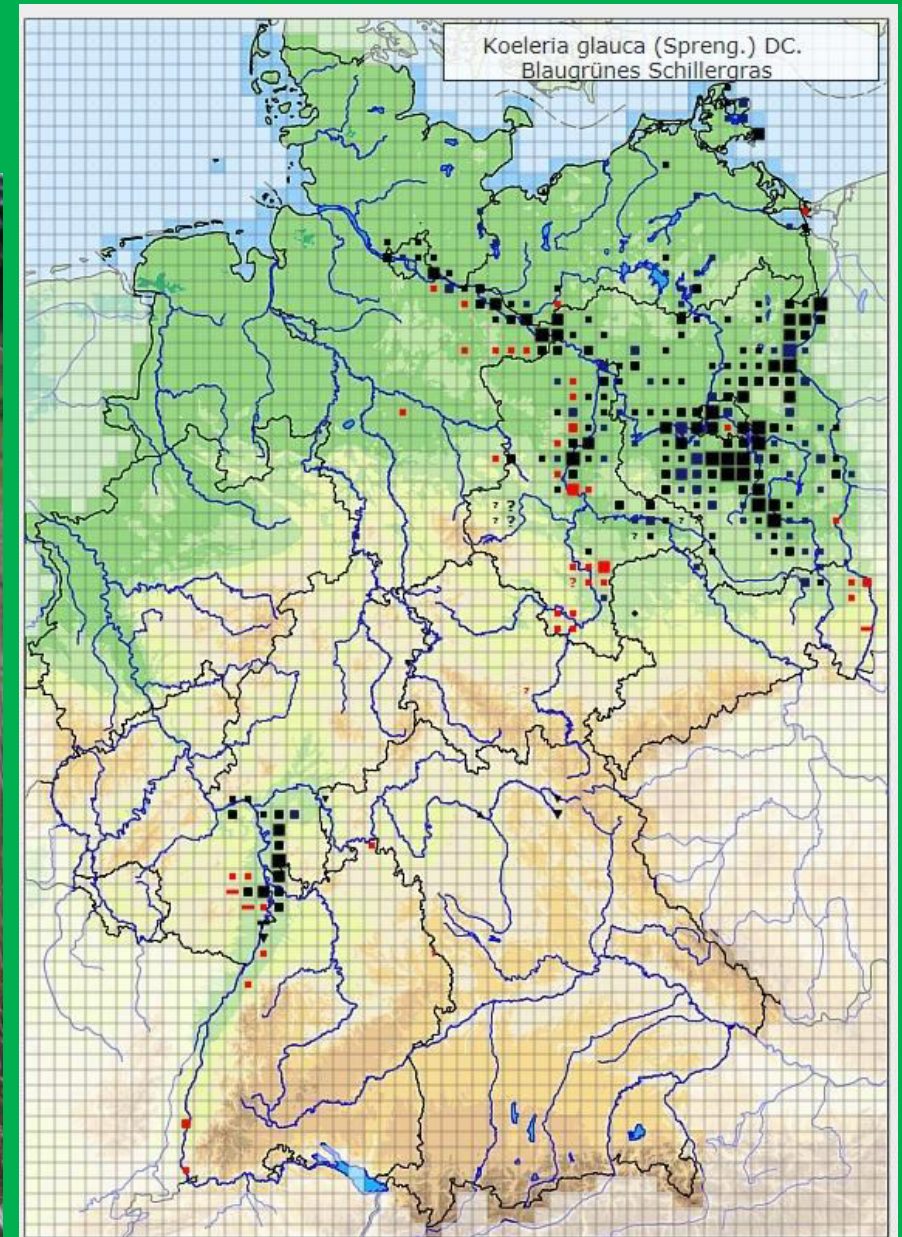
Koeleria glauca

(Blaugrünes Schillergras)

kont Rote Liste RP 2, D 2

Arealrandlage [isolierter
Vorposten]

BB = Biotopbetreuung



Onosma arenaria

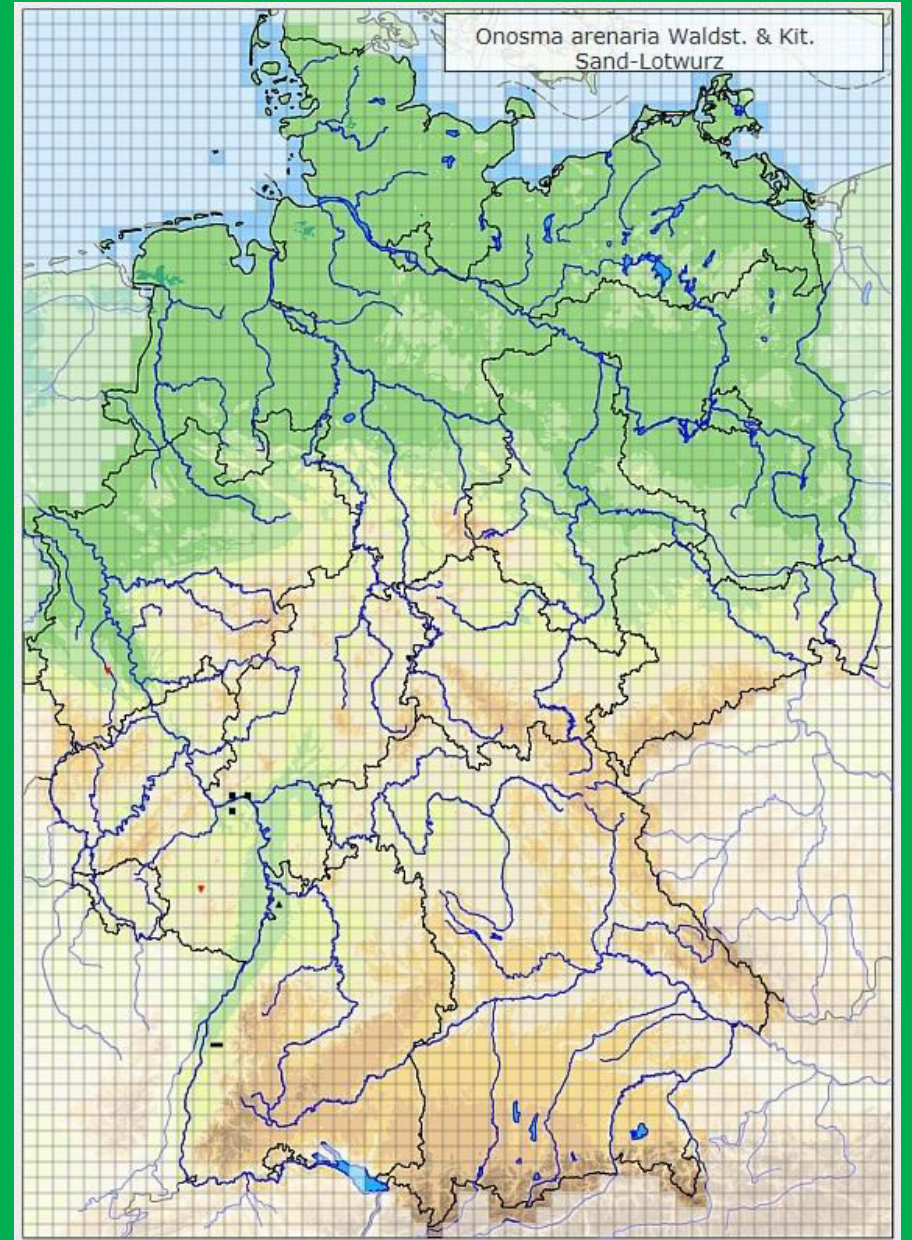
(Sand-Lotwurz)

europ-kont Rote Liste RP 1, D 1

§§ streng geschützt

(!) besondere Verantwortlichkeit für
hochgradig isolierte Vorposten

BB = Biotopbetreuung





Euphorbia seguieriana
(Steppen-Wolfsmilch)
Rote Liste RP 3, D 3



Alyssum montanum
ssp. gmelinii
(Dünen-Steinkraut)
Rote Liste RP 2, D 2
§ besonders geschützt



Helichrysum arenarium
(Sand-Strohblume)
Rote Liste RP 2, D 3
§ besonders geschützt

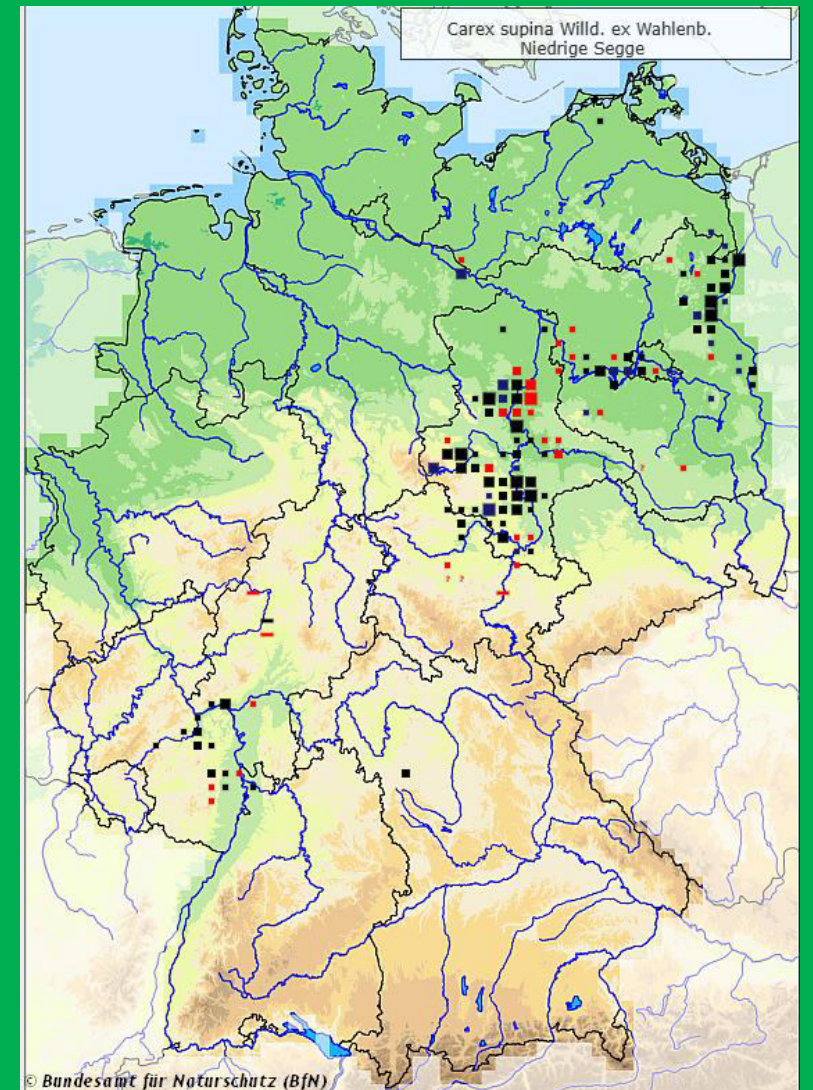


Kontinentale Sandtrockenrasen

Carex supina

(Niedrige Segge)

Rote Liste RP 2, D 2



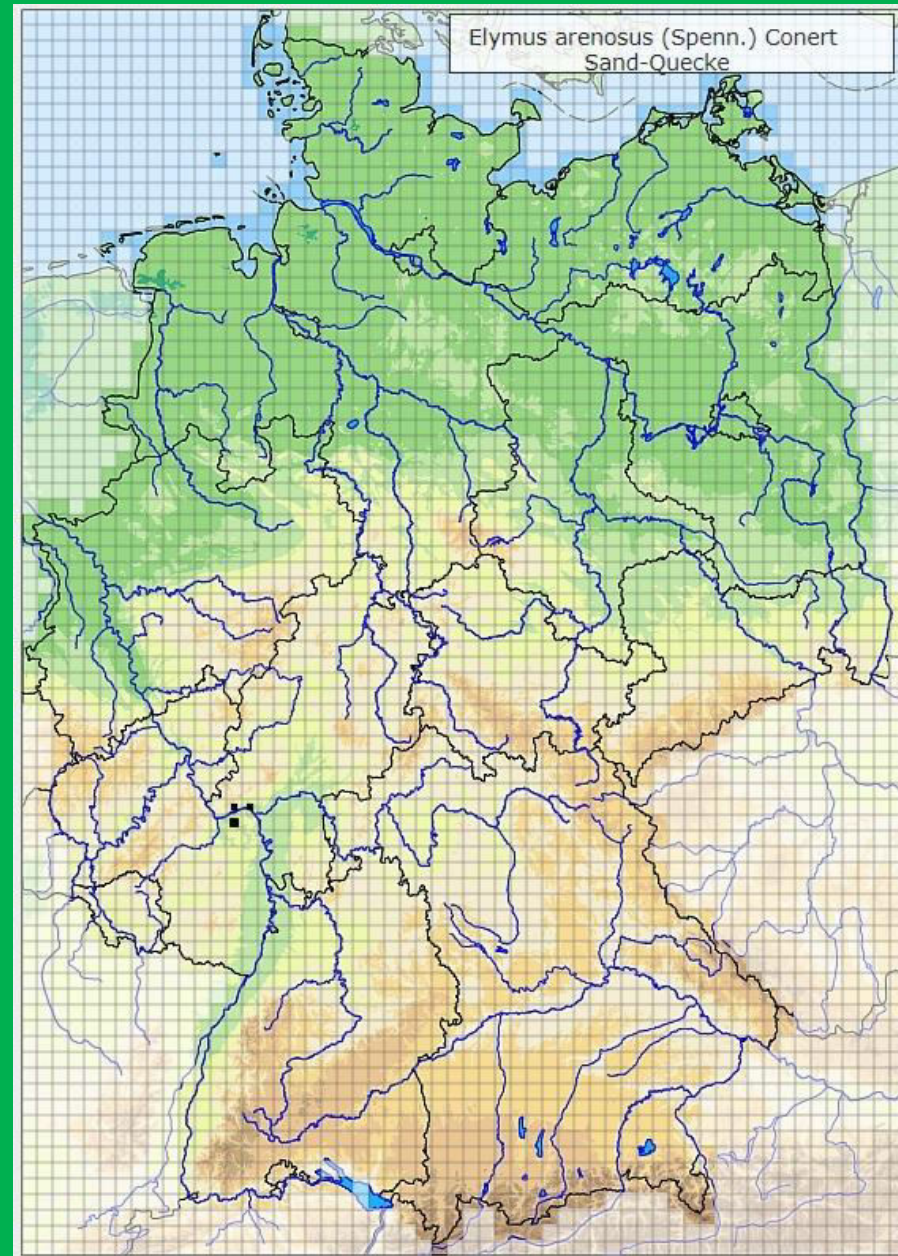
Elymus arenosus

(Sand-Quecke)

Rote Liste RP 2, D 2

**!! Besonders hohe
Verantwortlichkeit**

E Endemit



Atlantische Sandtrockenrasen



Phleum arinarium
(Sand-Lieschgras)
Rote Liste RP 2, D 3



Silene conica
(Kegel-Leimkraut)
Rote Liste RP 2, D 3



Kontinentale Steppenrasen



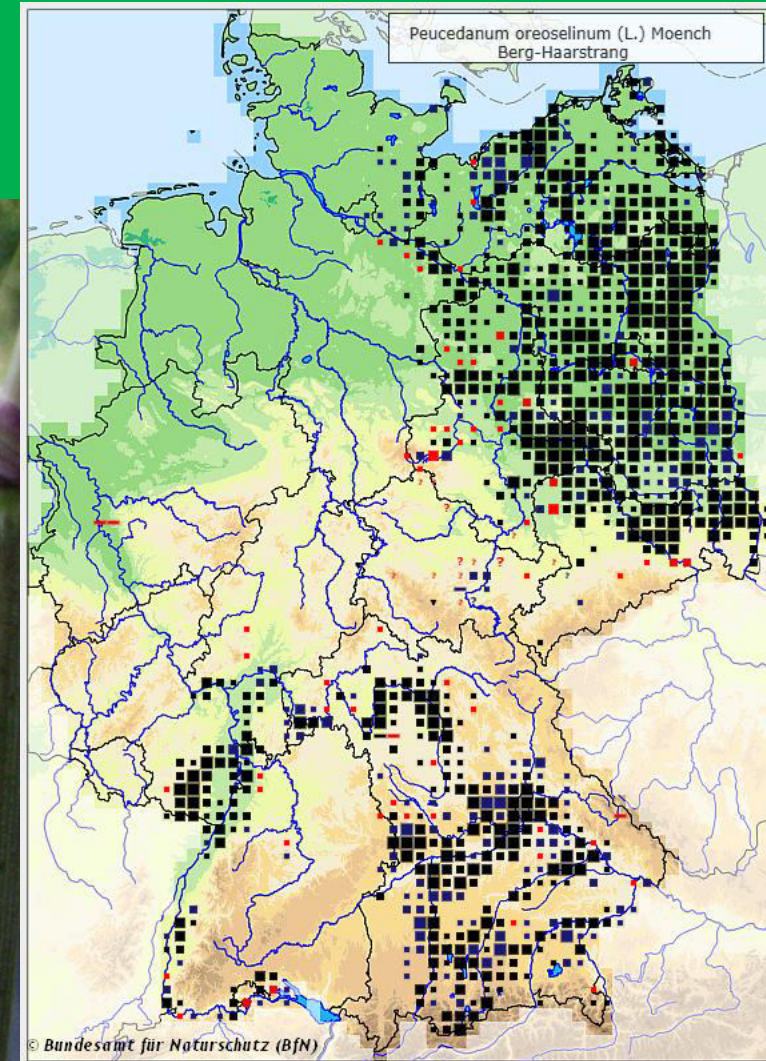
Stipa pennata
(Grauscheidiges Federgras)
Rote Liste RP 3, D 3



Stipa capillata
(Haar-Federgras)
Rote Liste RP 3, D 3

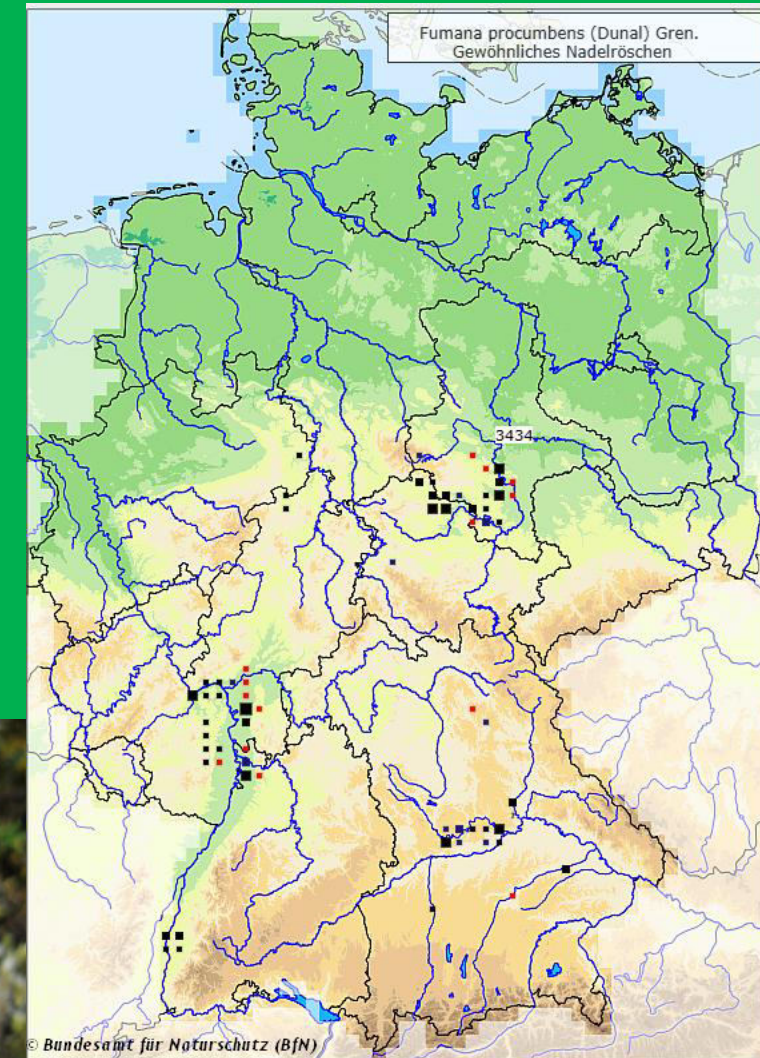


Peucedanum oreoselinum
(Berg-Haarstrang)
Rote Liste RP 3, D V



Ostmediterrane
Kalktrockenrasen

Fumana procumbens
(Gewöhnliches Nadelröschen)
Rote Liste RP 2, D 2



Kiefernwald der sarmatischen Steppe



um 1940

Pinus sylvestris var.
haguenensis
(Sand-Kiefer)



Adonis vernalis

(Frühlings-Adonisröschen)

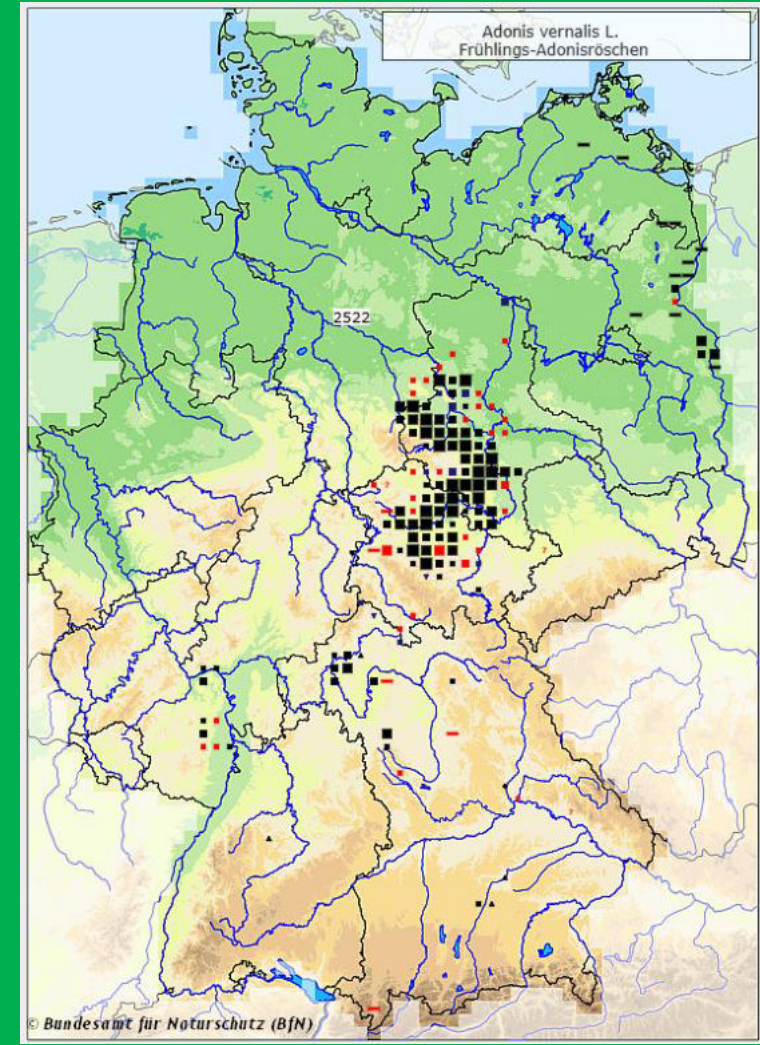
kont Rote Liste RP 2, D 3

§ besonders geschützt

Arealrandlage

BB = Biotopbetreuung

Mainzer Sand, Lennebergwald



Scabiosa canescens

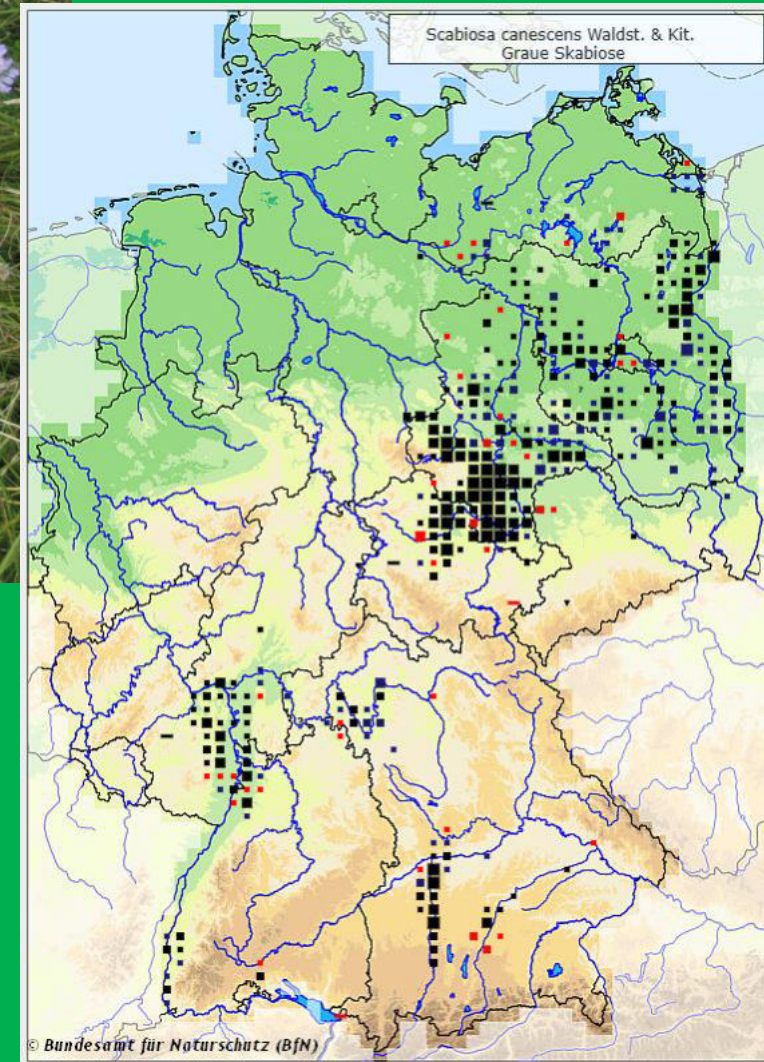
(Wohlriehende Scabiose)

gemäßkont Rote Liste RP 2, D 3

!! besonders hohe
Verantwortlichkeit

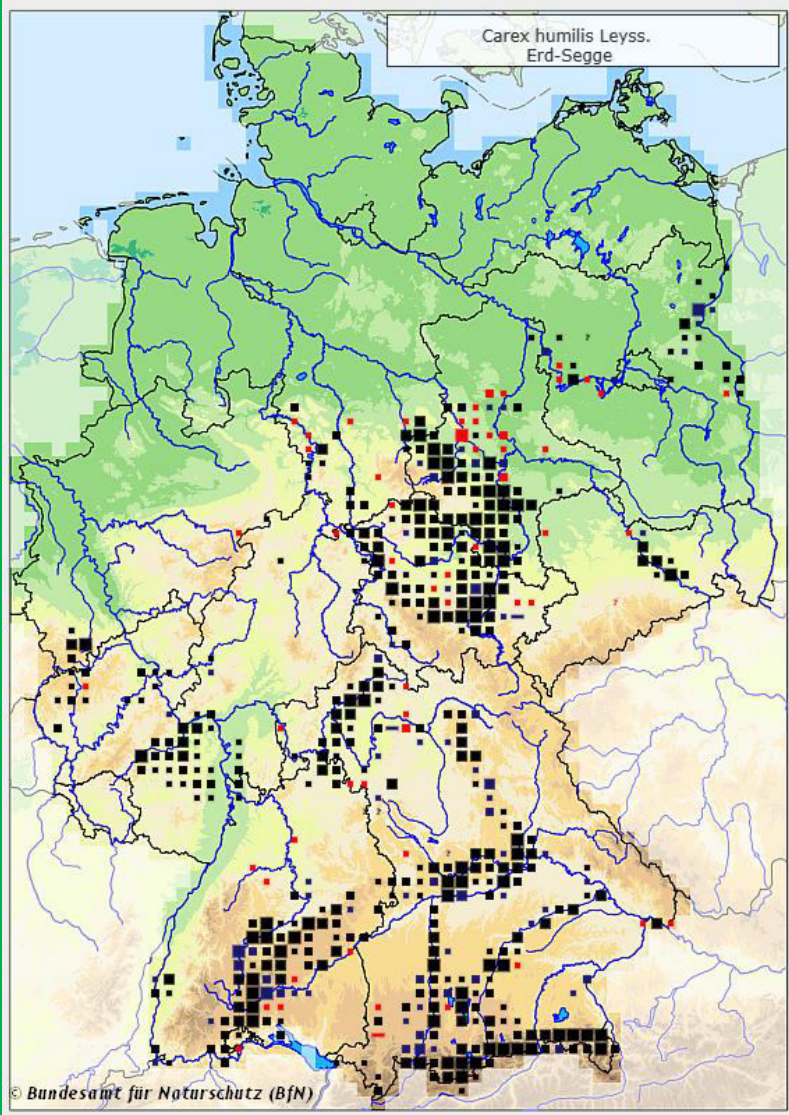
D: A3 = Anteil Weltbest. > 1/3
und < 3/4

BB = Biotopbetreuung



Kontinentale und Submediterrane Xerothermstandorte

Carex humilis
(Erd-Segge)
Rote Liste RP V, D V



Militärisches Übungsgelände Mainzer Sand II



Epidalea calamita = Kreuzkröte

NSG Sandgrube am Weilersberg



Helichrysum arenarium
(Sand-Strohblume)



Jurinea cyanoides
(Sand-Silberscharte)

Sandgebiet mit Spargelanbau in Rheinhessen



Artenschutzmaßnahmen

- ***Bassia laniflora*** (Sand-Radmelde)
- ***Onosma arenaria*** (Sand-Lotwurz)
- ***Jurinea cyanooides*** (Sand-Silberscharte)
- ***Fumana procumbens*** (Nadelröschen)



Vielen Dank für Ihre Aufmerksamkeit!

Wir sehen uns morgen um **9:00 Uhr** zur Exkursion im Mainzer Sand

Treffpunkt: Parkplatz am Oberen Kreuzstrasse, gegenüber vom Schwimmbad